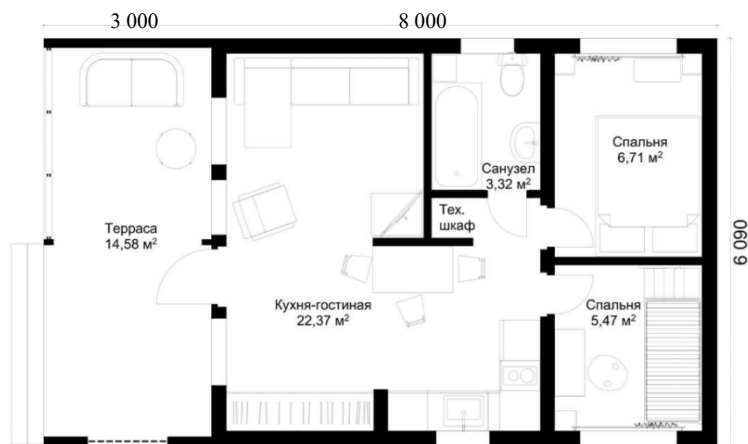


## Планировка Дом малый1, описание, цена



### Описание:

### Характеристики

Габариты 6 х 8 Терраса 6 х 3	Общая площадь с террасами 66 м2	Этажей 1 этаж
Высота в коньке: 3,35 м	Санузлов 1	Спален 2 спальня

### Планировка

Длина: 11 м

Ширина: 6 м

Площадь застройки: 66 м<sup>2</sup>

Полезная площадь дома: 48 м<sup>2</sup>

### Экстерьер

#### Каркас:

- Уникальный каркас с исключением мостиков холода в углах дома и примыкания пола и крыши
- Применение конструкционных саморезов и гвоздей
- Доска 195/145/95×45 мм, строганная, камерной сушки
- Фанера ФСФ 2/2: пол – 18мм+18 мм, стены/потолок – 12 мм, придает дополнительную жесткость каркасу

#### Сетка от грызунов

Входит в стоимость

#### Кровля

Крыша плоская, покрыта ПВХ-мембраной Технониколь Logicroof 1,5 мм. Крыша эксплуатируемая.

#### Водосточная система

С кровли выходят сливы длиной 15–20 см, исключая сток воды по стенам. Водосточная система монтируется как дополнительная опция.

#### Наружная отделка

- Вентилируемый фасад
- Сухая строганная доска 20×140 мм, покрытая уличной пропиткой Husky эко-лазурь (цвет на выбор)
- Скрытый монтаж саморезами Само (исключает ржавые подтеки)

## **Окна**

- Пятикамерный ПВХ-профиль Veka
- Двухкамерные стеклопакеты по ГОСТ
- Фурнитура Siegenia или аналоги
- Покраска в массе, RAL 7024

## **Интерьер**

### **Мембраны/пленки**

- Пароизоляционная мембрана класса D (Кнауф или Гранд Лайн линейка Proff, проклеена лентой Ultraband)
- Ветро-влагозащитная мембрана Изоспан AQ Proff 150 мкм или аналог (проклеена лентой Изоспан ML)

### **Инженерные сети**

- Водопровод – скрытый монтаж внутри стены
- Канализация – скрытый монтаж внутри пола
- Электричество – скрытый монтаж внутри стен и потолка
- Подключение: при сборке модуля монтируются гильзы (проклеиваются лентами, соединяются с мембранами) с сохранением герметичности пирога стен и пола

### **Электрика**

- Электропроводка: кабель ГОСТ
- Применение дифавтоматов и УЗО
- Для каждого источника (розетка, выключатель, светильник) – отдельный кабель и автомат/УЗО (без распаечных коробок)
- Используется качественная электрофурнитура (Legrand)

### **Утеплитель**

- Плитная минеральная вата Knauf TS037
- Пол/потолок – 200 мм, стены – 150 мм, укладывается в шахматном порядке для перекрытия мостиков холода

### **Вентиляция**

В санузле – принудительная электровытяжка, в остальных помещениях – клапан инфильтрации воздуха КИВ-125

### **Внутренняя отделка**

- Стены и потолок – имитация бруса (хвойные породы, сорт АБ)
- Покраска производится поэлементно до монтажа, что исключает непрокрасы в стыках
- Покраска в цеху в два слоя моющейся краской на водной основе

### **Межкомнатные двери**

Премиум-сегмент – глухие, со звукоизоляцией, магнитные защелки, качественная фурнитура

### **Цена:**

**3 090 000 руб**

## **Гарантия и оплата**

### **Гарантия:**

- Конструктив дома — 60 месяцев. Прописано в договоре
- Фиксируем все обязательства. Никаких «договорных» лазеек

### **Оплата:**

#### **Прозрачная поэтапная схема — вы сохраняете контроль на каждом этапе:**

- 70% — предоплата. Начало работ: закупка материалов, запуск производства
- 20% — после приемки модулей. Вы проверяете качество на производстве перед доставкой
- 10% — после монтажа на участке. Полная финансовая защита: вы платите только за готовый результат

### **Сроки:**

- Средний срок изготовления — 30-60 дней
- Точные даты называем после согласования проекта и проверки загрузки цеха