

ООО «Жилфондсервис»

Всё что вы хотели от Управляющей Компании



Группа компаний:

ООО «Жилфондсервис» г. Санкт-Петербург

ООО «Рязанская управляющая компания компания» г.Рязань, г.Тула

«Калужская управляющая компания» г. Калуга

+7 (921) 979-09-44

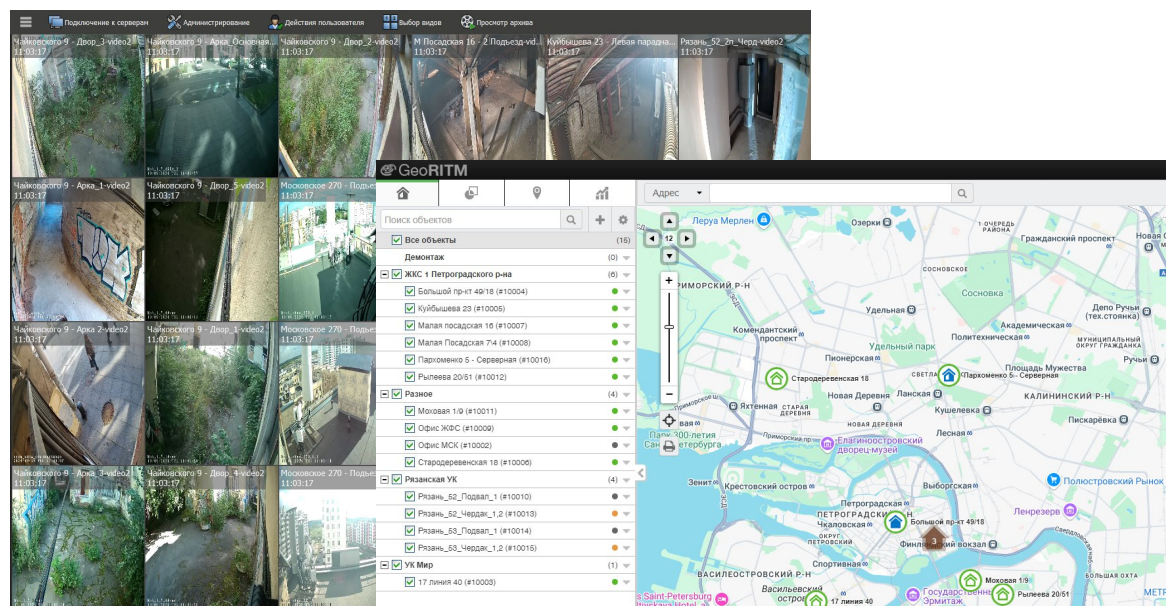
d.pohiluk@gilfondservice.ru

Наши стратегические принципы в управлении ЖКХ

1. Автоматизация эксплуатации
 2. Внедрение IT- технологий
 3. Монетизация использования общедомового имущества
 4. Коммуникация с жителями
 5. Социальная миссия
- Наш опыт в цифрах

Автоматизация эксплуатации

- Видеонаблюдение критически важных узлов зданий (ИТП, кровля, чердаки, подвалы, входные группы);
- Системы бесключевого контроля доступа к техническим помещениям дома (чердаки, подвалы, технические помещения);



- АСКУЭ и SCADA системы с возможностью управления инженерными сетями здания (свет, запорная арматура, вентиляция, отопление);
- Датчики температуры, влажности, затопления
- Интеллектуальная АППЗ синхронизированная с видеонаблюдением;

Внедрение IT-технологий/Экосистема ЖКХ

Команда программистов помогающая объединять всё в офис-софт.

- Технологичные решения в одном приложении для онлайн взаимодействия
 - ✓ Единый расчетный центр
 - ✓ Социальные сети
 - ✓ Аварийно-диспетчерская служба
 - ✓ Правовой центр по работе с должником
 - ✓ Безопасный дом (видеонаблюдение и доступ)
 - ✓ Работа с сотрудниками
 - ✓ Маркет-плейс платных услуг

The screenshot displays a complex web interface for a utility management system. It features a top navigation bar with user information and a main dashboard with several key sections:

- Личный кабинет УК** (Apartment Management Cabinet): A sidebar menu with icons for various services like 'Лицевые счета' (Accounts), 'Обращения' (Requests), and 'Журнал заявок' (Request Journal).
- Журнал заявок** (Request Journal): A table listing requests with columns for status (e.g., 'В работе'), responsible person, and type. It includes a search bar and filters.
- Должники** (Debtors): A summary card showing 'Общая сумма долга' (Total debt) and 'Долг за предыдущий месяц' (Debt for the previous month).
- Лицевые счета** (Accounts): A summary card showing 'Количество Л/С' (Number of accounts) and 'Количество пользователей' (Number of users).
- Поступления / начисления** (Receipts / Charges): A summary card showing 'Поступления за неделю' (Receipts for the week) and 'Начисления за текущий месяц' (Charges for the current month).
- ЕДС** (Request Management): A summary card showing 'Обращений в работе' (Requests in progress) and 'Обращений пропущено' (Requests missed).

The interface is clean and modern, with a light blue and white color scheme and clear typography.

Монетизация использования общедомового имущества

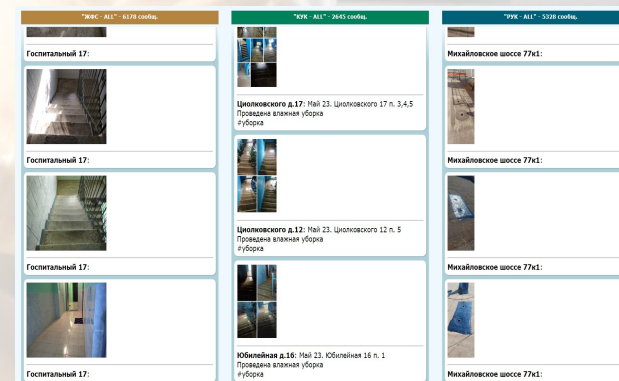
Использование общедомового имущества с целью получения дополнительных средств для благоустройства.

- ✓ Установка видеокамер АИС «Безопасный город» г.Санкт-Петербурга
- ✓ Станции сотовых операторов
- ✓ Кондиционерные блоки
- ✓ Рекламные вывески



Коммуникация с жителями

- Постоянный контакт и взаимодействие с советом дома. Создание в случае его отсутствия
- Общедомовые чаты для обратной связи
Поддержание репутации компании
- Встречи с жителями для консультаций и информирования, повышение уровня грамотности в сфере ЖКХ
- Регулярная отчётность и демонстрация выполняемой работы в виде новостной ленты в мессенджерах



Социальная миссия



- Взаимодействие с собственниками через мероприятия
- Привлечение к мероприятиям сторонних досугово-образовательных организаций

Краткая аналитика

ООО «Жилфондсервис»

г.Санкт-Петербург

Количество домов

63

Общая площадь

270 120 кв.м.

Лицевых счетов

6 474

Собираемость

95%

ООО «Рязанская УК»

г.Рязань, г.Тула

Количество домов

20

Общая площадь

222 166 кв.м.

Лицевых счетов

2 933

Собираемость

96%

ООО «Калужская УК»

г.Калуга

Количество домов

12

Общая площадь

63 095 кв.м.

Лицевых счетов

770

Собираемость

94%

Актуальную информацию уточняйте на сайтах компаний и у сотрудников организаций