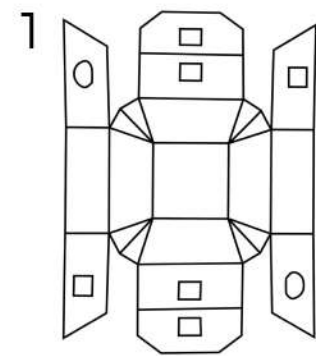
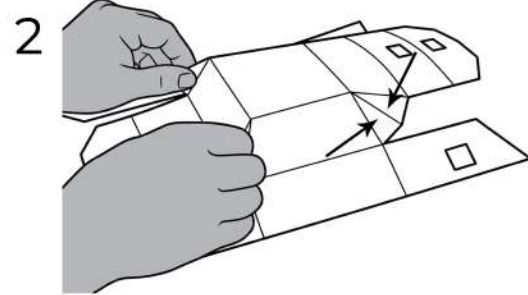


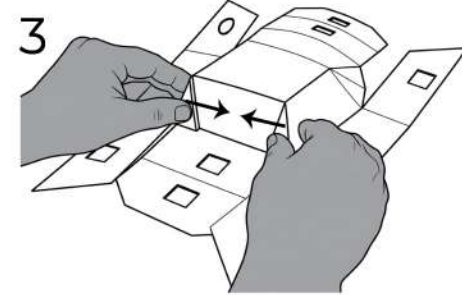
МИСКА / ЛОТОК



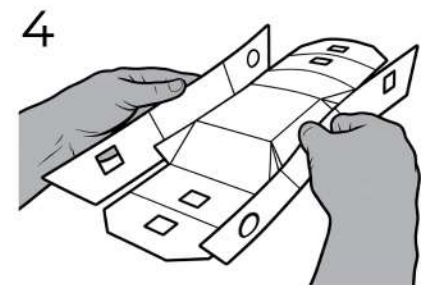
Развертка будущей миски



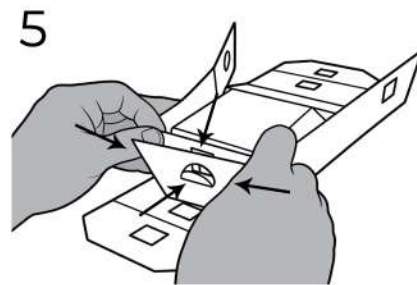
По периметру развертки, по продавленным линиям, сжимаем складки, образующие форму миски. Складки находятся в углах развертки. Также желательно пройтись по всем линиям сгиба конструкции, чтобы было легче ее складывать.



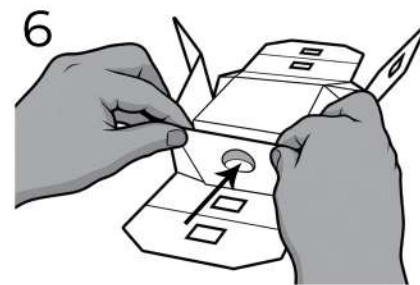
Загибаем сжатые складки друг к другу и слегка приминаем пальцами.



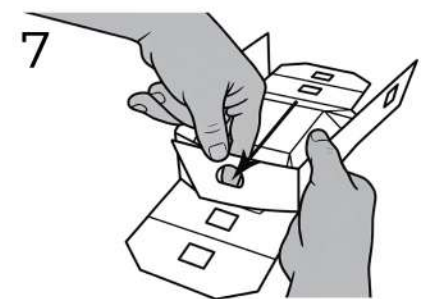
Загибаем вверх боковые стороны по линии сгиба.



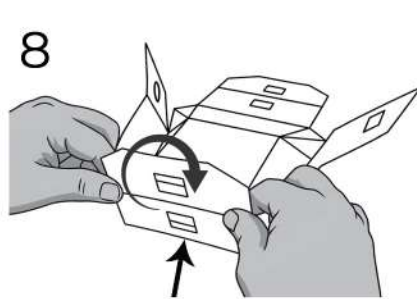
Загибаем боковые «ушки» друг к другу так, чтобы ушко с полукруглым «замком» располагалось перед ушком с квадратным отверстием.



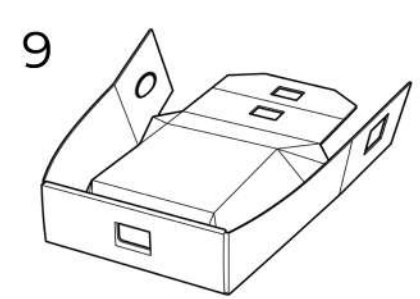
Плотно сжимаем пальцами одной руки совмещенные ушки. Далее указательным пальцем другой руки проталкиваем замок в квадратное отверстие и подгибаем замок вниз для лучшей фиксации соединения.



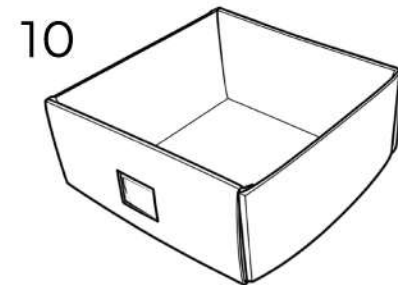
Еще для большей надежности соединения, просуньте указательный палец между корпусом миски и соединенными ушками и подожмите замок вниз.



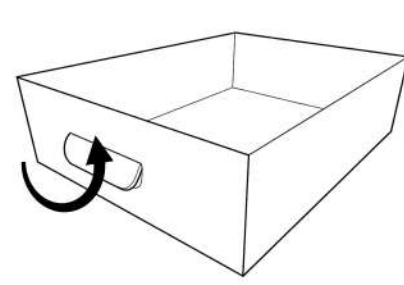
Загните «язык» вверх. Далее загните по линии сгиба верхнюю часть языка за соединенные ушки. Это действие окончательно зафиксирует одну сторону миски.



Так должна выглядеть собранная сторона миски. Вторая сторона миски собирается по такой же схеме.



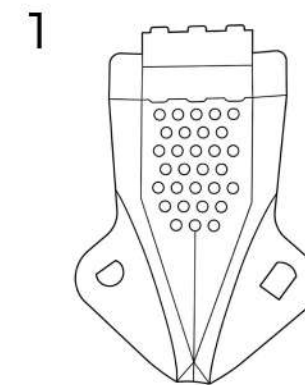
Готовая миска



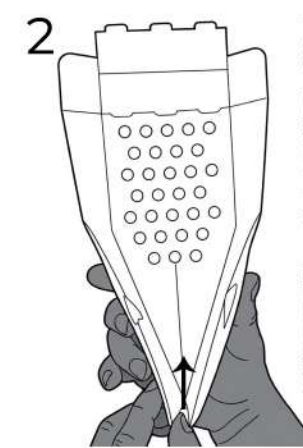
Лоток

Лоток собирается по той же схеме, что и миска. Только в лотке присутствует два замка вместо одного, как у миски. Второй замок в лотке загибается после того, как вся конструкция собрана. Это действие полностью скрепляет конструкцию и придает ей еще больше прочности.

СОВОК / СОВОК-СИТО



Развертка совка-сито с отверстиями

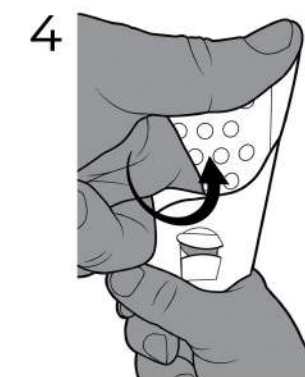


Сформировать хвост совка: слегка сжать «крылья» совка. Далее большим пальцем руки вдавить уголок совка внутрь и поджать крылья совка, в задней части, тем самым формируя хвост.

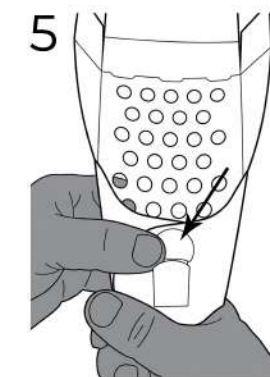
Данное положение уголка будет препятствовать высыпанию наполнителя из задней части совка.



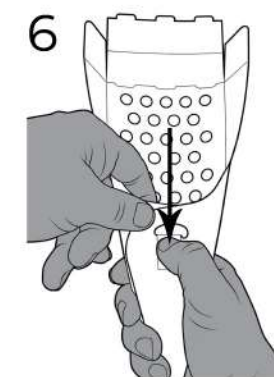
Загнуть друг к другу оба «крыла» совка так, чтобы крыло с полукруглым замком было под крылом с продолговатым язычком.



Сжать крылья совка так, чтобы совместились полукруглый замок и продолговатый язычок. Крыло с язычком должно быть сверху. Поместив указательный палец внутрь совка просунуть полукруглый замок в отверстие в верхнем крыле до того момента, пока замок не зацепится за боковые стороны отверстия.

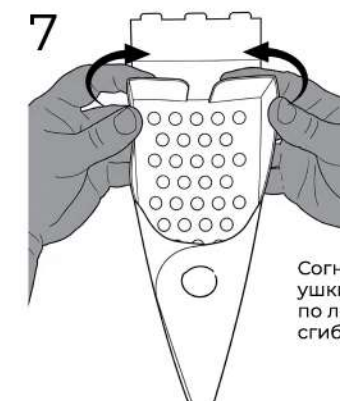


Загнуть сильнее полукруглый замок и прижать его пальцами к соединенным крыльям.

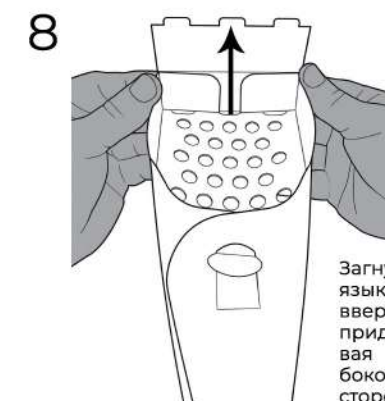


Надавить большим пальцем на продолговатый замок, загнав его внутрь, но не загибать до конца.

Язычок должен закрывать отверстие от просыпания наполнителя.



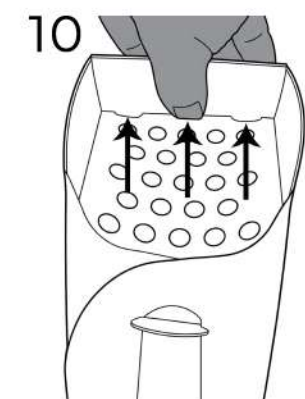
Согнуть ушки по линии сгиба.



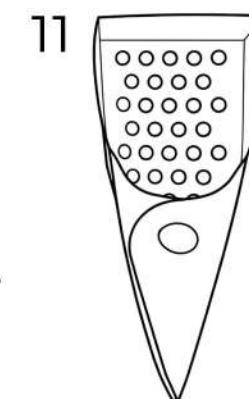
Загнуть язык вверх, придерживая боковые стороны.



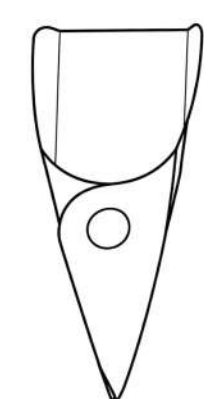
Загнуть внутрь по линиям сгиба верхнюю часть языка.



Защелкнуть три замка.



Готовый совок-сито



Совок простой

Простой совок собирается по такой же схеме как и совок-сито.