

## ВНИМАНИЕ:

1. Обеспечьте безопасность велосипеда во время использования;
2. Не оставляйте ребенка без присмотра;
3. Строго запрещено использовать велосипед на склонах и проезжей части;
4. Максимальная нагрузка 25 кг. Превышение максимальной нагрузки не допускается;
5. Предназначен для детей 1-3 лет.

## Рекомендуемые требования к крутящему моменту:

Рекомендуемый момент затяжки стандартных деталей не менее 12 Нм.

## ПРИМЕЧАНИЕ:

1. Перед использованием убедитесь, что все детали установлены на место, все соединения затянуты должным образом.
2. Избегайте длительного хранения при высокой влажности, низких или высоких температурах, держите вдали от источников огня и нагревательных приборов.
3. Не используйте велосипед на порогах, лестницах, неровной дороге, чтобы не травмировать ребенка.
4. Не используйте на склонах и проезжей части.
5. Максимальная нагрузка на велосипед 25 кг. Не превышайте максимальную нагрузку. Во время использования велосипеда одевайте на ребенка шлем, наколенники, налокотники и другую защиту.
7. Неисправности необходимо устранять взрослым или специалистам. Строго запрещено ремонтировать велосипед детям.
8. Велосипед рассчитан на возраст от 1 до 3 лет.

## Схема сборки детского трехколесного велосипеда



## Информация о продукте:

Модель: НМ-618

Наименование: Детский трехколесный велосипед

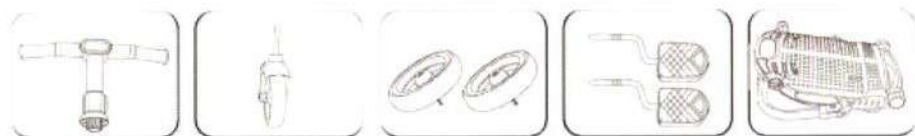
Основной материал: Высококачественный экологически безопасный полипропиленовый материал + высокоуглеродистая сталь

Возраст ребенка: 1-3 лет

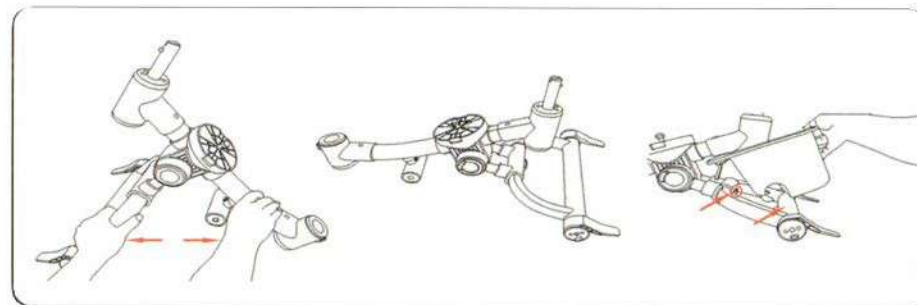
Применяемый стандарт: GB14747-2006GB 19865-2005

Максимальная нагрузка: 25 кг

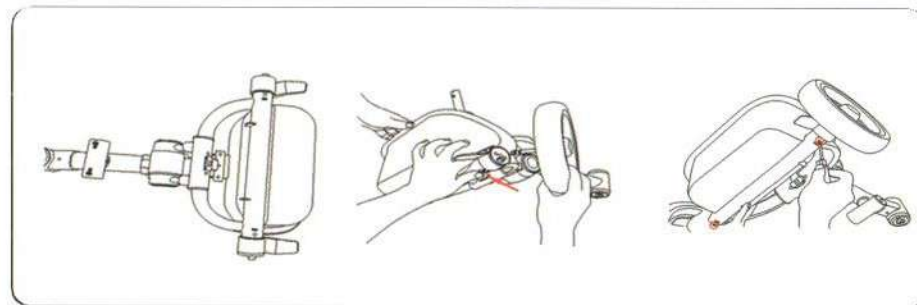
## Комплектация велосипеда



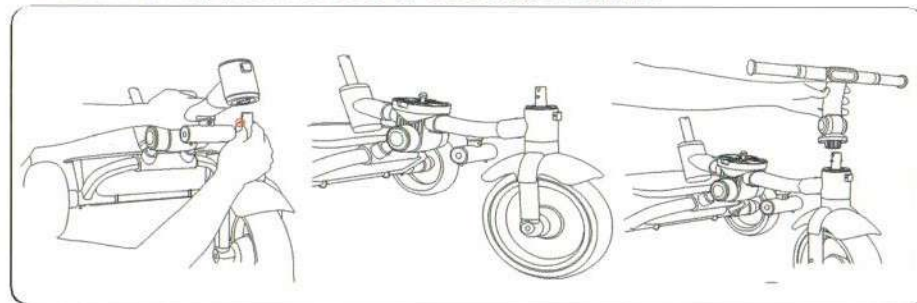
## Последовательность сборки



Расправьте раму и закрепите заднюю корзину в пазах рамы

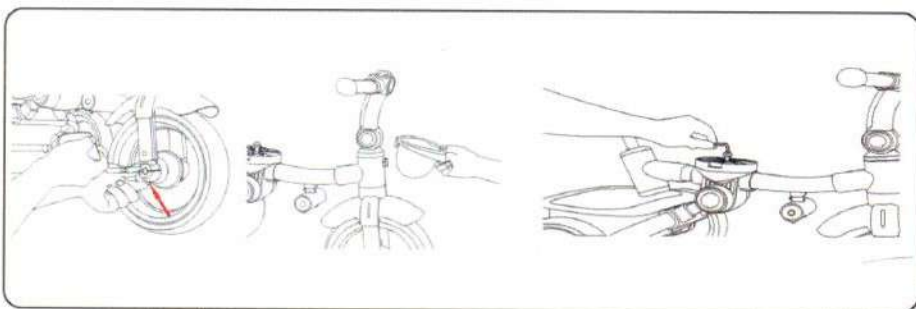


Вставьте заднее колесо и затяните винты

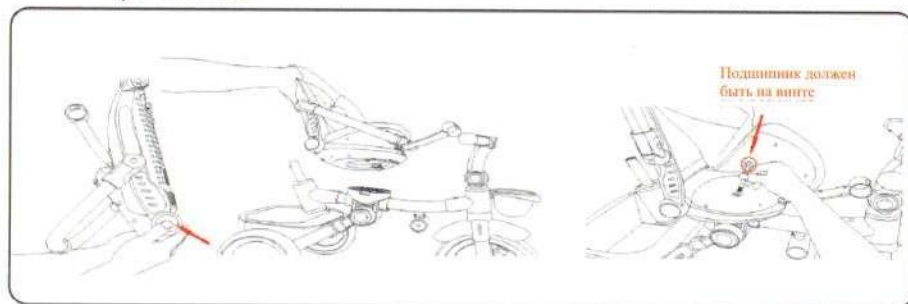


Удерживайте зажим переднего колеса с двух сторон, вставьте раму велосипеда, расположите фару по направлению вперед, вставьте руль

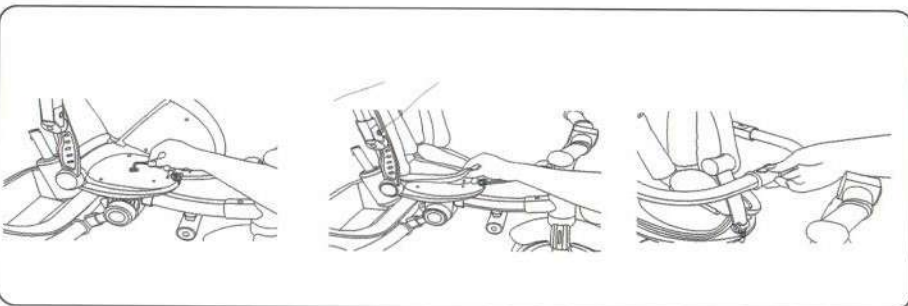
## ● Последовательность сборки



Нажмите и удерживайте металлическую кнопку, вставьте педаль (первый фиксатор – режим подножки, второй фиксатор – режим педалей). Вставьте переднюю корзину в фиксатор. Открутите сиденье с помощью шестигранника.

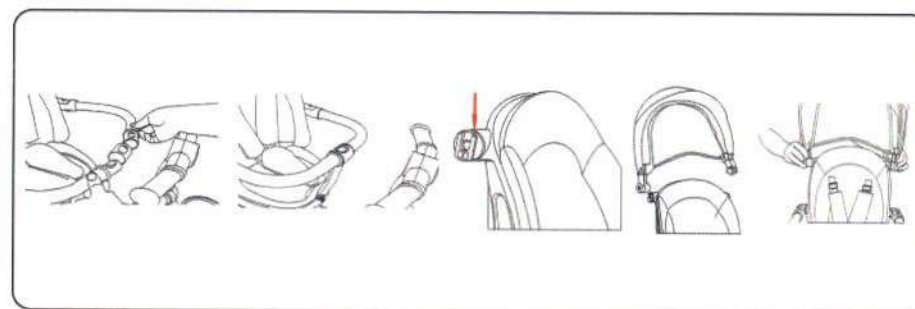


Удерживайте кнопку регулировки сиденья, расправьте спинку, установите ее под 90 градусов. Поместите сиденье на раму, вставьте винт.

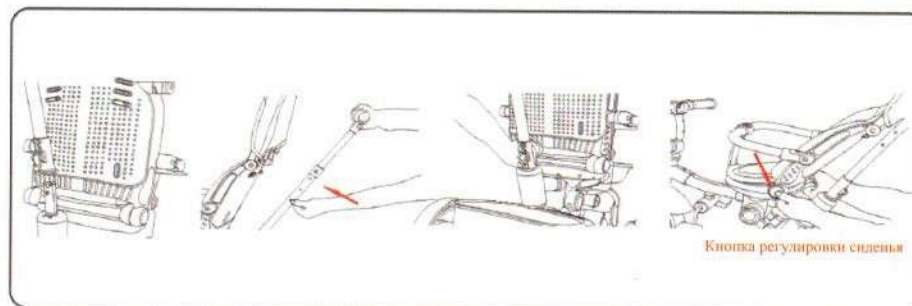


Затяните винт с помощью шестигранника. Вставьте фиксатор в отверстие в сиденье. Нажмите на кнопку на соединителе дуг безопасности и раскройте их.

## ● Последовательность сборки



Вставьте дугу безопасности с обеих сторон в передний фиксатор, установка дуг безопасности завершена. Расположите козырек по направлению вперед, вставьте его в соответствующие отверстия по бокам.



Вставьте ручку в корпус велосипеда (ручка устанавливается в третий фиксатор). Зафиксируйте быстроразъемный зажим. Установка завершена.

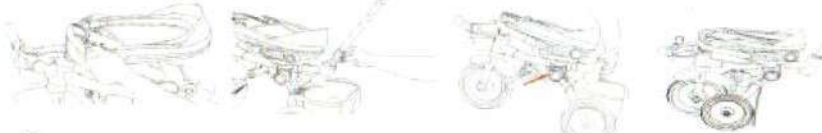


Кнопка вращения сиденья

## Складывание

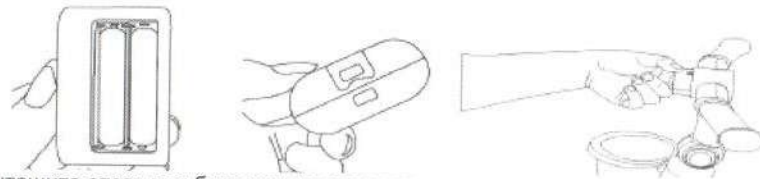
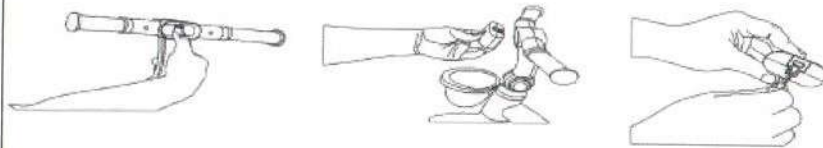


Сложите руль, раскройте дугу безопасности, уберите перемычку, закройте дугу безопасности. Нажмите на кнопку регулировки сиденья и сложите его.



Сложите козырек назад двумя руками, нажмите на кнопку фиксатора ручки и вытяните ее. Нажмите на кнопку складывания рамы и завершите складывание.

## Схема установки батареек



Вытащите отсек для батареек из руля, предварительно открыв его с помощью инструмента. Вставьте батарейки, закройте защелку, поместите отсек для батареек обратно в руль.

## Схема снятия переднего колеса



Сначала сложите руль, нажмите на быстроразъемную кнопку и выньте руль. Уберите переднее колесо.

## Информация по обслуживанию:

1. После распаковки все упаковочные и защитные материалы необходимо поместить в корзину для мусора!
2. Перед каждым использованием убедитесь, что все крепежные элементы затянуты.
3. Отсутствие осмотра может привести к травмам ребенка.
4. Если детали установлены неверно, это может привести к опасности.
5. Не превышайте максимальную нагрузку!
6. Избегайте хранения при высокой влажности, низких или высоких температурах.
7. Избегайте столкновения с другими твердыми предметами.
8. Избегайте использования влажной ткани для протирки окрашенных поверхностей, они могут потускнеть или облезть.
9. Смазывайте сварные части натуральными смазками, чтобы предотвратить появление ржавчины.
10. Не вешайте ничего на руль, чтобы не запутаться и не упасть.

## ОПИСАНИЕ БАТАРЕЕК:

1. Используйте 2 щелочные батарейки 1.5VAAA.
2. Вставьте батарейки, соблюдая полярность.
3. Не аккумуляторные батарейки заряжать нельзя.
4. Аккумуляторные батарейки можно заряжать только под присмотром взрослых.
5. Перед тем как заряжать аккумуляторные батарейки, их необходимо извлечь из велосипеда.
6. Нельзя одновременно использовать разные типы батареек, а также новые и старые батарейки.
7. Использованные батарейки необходимо извлечь из отсека для батареек.
8. Силовой терминал не должен быть поврежден.

Велосипед должны собирать взрослые. Внимательно ознакомьтесь с инструкцией и сохраните ее для дальнейшего использования.

Батарейки

1.5VAAA

1.5VAAA X 2