

ВНИМАНИЕ:

Использовать только под присмотром взрослых

1. ВНИМАНИЕ! Внимательно прочтите инструкцию перед использованием и сохраните ее. Несоблюдение инструкции может привести к угрозе безопасности ребенка.
2. ВНИМАНИЕ! Максимальный вес ребенка — 25 кг. Общая нагрузка не должна превышать 25 кг.
3. ВНИМАНИЕ! Трехколесный велосипед предназначен для детей от 3 до 5 лет.
4. ВНИМАНИЕ! Не подходит для детей младше 36 месяцев из-за особенностей конструкции.
5. ВНИМАНИЕ! Запрещено использовать на проезжей части.

ОСТОРОЖНО:

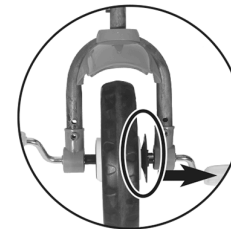
1. Не используйте трехколесный велосипед на порогах, лестницах или неровных поверхностях - это может привести к серьезным травмам.
2. Запрещено использование на склонах, проезжей части или дорогах.
3. Не разрешайте другим детям толкать велосипед, когда в нем сидит ребенок.
4. Обучите ребенка правилам использования и не разрешайте кататься без присмотра.
5. Сборку должен производить взрослый. Проверяйте велосипед перед каждой поездкой.
6. Не используйте вблизи обогревателей и плит.
7. Не храните под дождем, снегом и в других неблагоприятных условиях.
8. Для использования требуется осторожность и навыки во избежание падений и столкновений, способных причинить вред ребенку или окружающим.

Регулярное обслуживание:

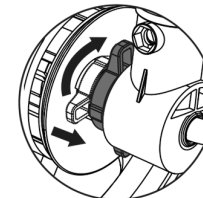
1. Во избежание травм регулярно проверяйте и обслуживайте велосипед.
2. Проверяйте все детали велосипеда перед использованием.
3. Для продления срока службы регулярно смазывайте вращающиеся части.
4. Не используйте и не храните велосипед в сырых, холодных или жарких местах.
5. Не допускайте перегрузки.

ИНСТРУКЦИЯ ПО СБОРКЕ ТРЕХКОЛЕСНОГО ВЕЛОСИПЕДА SAFARI PROFF TRIKE

Технические характеристики



Открытый ход



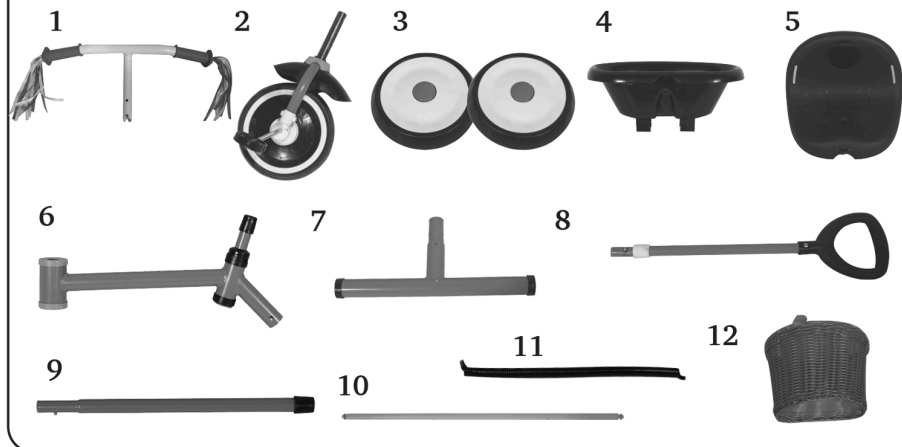
Фиксатор
заднего хода



Данная упаковка содержит мелкие детали, сборка осуществляется только взрослыми. Соблюдайте осторожность при распаковке и сборке игрушки. Изображение является справочным. В случае несоответствия ориентируйтесь на оригинальное изделие.

Внимание: момент затяжки 15 Н*м

КОМПОНЕНТЫ



ПАКЕТ С АКСЕССУАРАМИ

